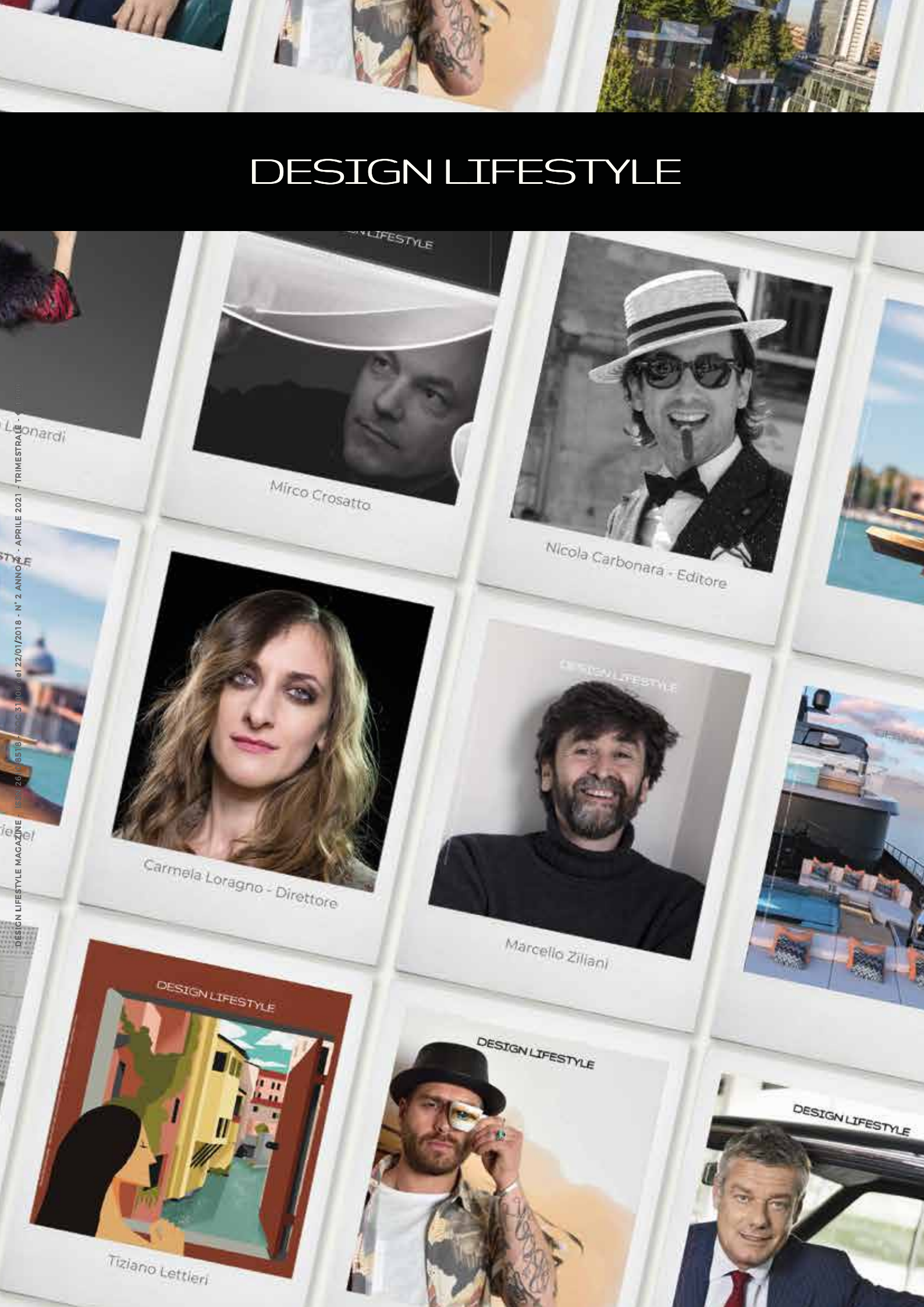


# DESIGN LIFESTYLE

DESIGN LIFESTYLE MAGAZINE - ISSN 26108518 - SOC 51006 del 22/01/2018 - N° 2 ANNO - TRIMESTRALE - 4



# Tulip

Pierre Cabrera e Amalvi Pimenta firmano la lampada realizzata in HI-MACS®.

*a cura di Benedetta Giordano*

Si chiama Tulip il nuovo modello di lampada a sospensione realizzata in HI-MACS® e ispirata alla grazia e alla bellezza del fiore dal quale prende il nome.

Disponibile in due differenti dimensioni, e nelle versioni con o senza rivestimento in pelle, Tulip è stata disegnata dal designer Pierre Cabrera in collaborazione con Amalvi Pimenta e ha trovato la perfetta armonia tra materiale e luce, creando, così, un'atmosfera intima e accogliente.

“Questa lampada soddisfa pienamente il design che avevo in mente, e allo stesso tempo diffonde una luce morbida e delicata” dichiara il designer, e aggiunge: “HI-MACS®, grazie alla sua termoformabilità, consente infinite possibilità di trasformazione, e in più offre una gamma quasi illimitata di colori e finiture. Tutti questi vantaggi mi hanno sostenuto durante l'intero processo di creazione, ispirandomi ogni giorno”.

In questa versione a sospensione, la traslucenza del materiale assicura una notevole diffusione luminosa verso il basso, senza tuttavia risultare aggressiva.

La corolla di eleganza senza tempo di Tulip nasce dall'incontro tra artigianato e materiali innovativi come il Solid Surface HI-MACS®. Ogni lampada è, infatti, realizzata a mano, rappresentando, così, un pezzo unico. La vera particolarità di questa lampada risiede nel rivestimento in pelle che 'abbraccia' il diffusore in HI-MACS®. La collaborazione tra Pierre Cabrera e la designer Amalvi Pimenta per la collezione di lampade a sospensione Tulip è innanzitutto una storia di amicizia, che nasce dall'incontro di due artigiani e dei loro 'mondi'.

Rivestire Tulip con un materiale nobile, naturale, caldo e unico come la pelle era un invito che non poteva essere rifiutato.

